

PLAN DE ACCIÓN COVID-19

**CORONAVIRUS**

RED DE SALUD DE ÑUBLE

# REPORTE DIARIO

**18 de agosto 2022**

Indicadores:

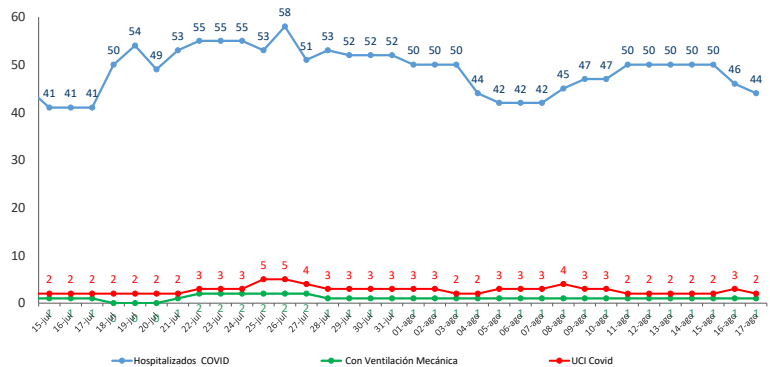
- Hospitalizados y Disponibilidad de Camas son aportados por la SDGC del SSÑ
- Casos activos confirmados y Positividad, con fuente en [www.gob.cl/coronavirus/cifrasoficiales](http://www.gob.cl/coronavirus/cifrasoficiales)
- Los fallecidos son informados por el Departamento de Planificación Sanitaria del SSÑ

**Pacientes confirmados COVID-19 Hospitalizados en la red**

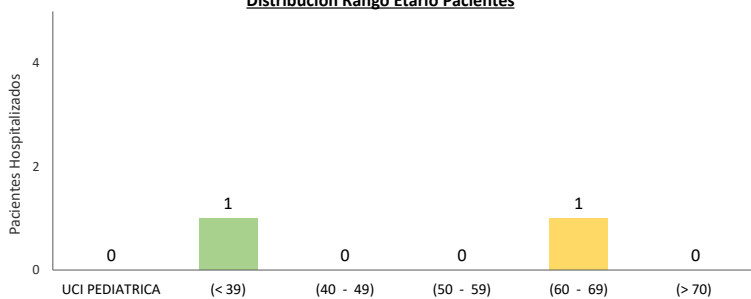
Hospitalizados Covid	<b>44</b>
Ventilación Mecánica	<b>1</b>

UCI	<b>2</b>
UPC	<b>4</b>

**Hospitalizados, en UCI Covid y con Ventilación Mecánica**



**Distribución Rango Etario Pacientes**



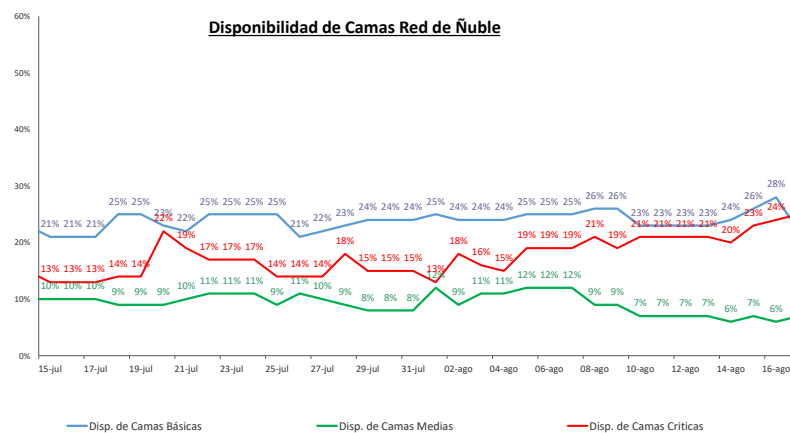
**Pacientes con indicación de hospitalización en espera de camas en UEH**

PACIENTES CON INDICACIÓN DE HOSPITALIZACIÓN		MED	PSQ	CX	NEURO	HOGAR ACOGIDA	HODOM
MAS 48 HORAS	<b>9</b>	8	0	0	0	1	0
24 A 48 HORAS	<b>6</b>	5	1	0	0	0	0
12 A 24 HORAS	<b>10</b>	6	2	1	1	0	0
MENOR DE 12 HORAS	<b>10</b>	7	1	2	0	0	0
<b>Total</b>	<b>35</b>	<b>26</b>	<b>4</b>	<b>3</b>	<b>1</b>	<b>1</b>	<b>0</b>

**Disponibilidad de Camas HCSF**

Tipo de Cama	Total	Ocupadas	Bloqueadas	Disponibles	% Ocupación	% Disponibilidad
SUMATORIA CAMAS QUIRURGICAS	168	136	0	32	81%	19%

**Disponibilidad de Camas Red de Ñuble**



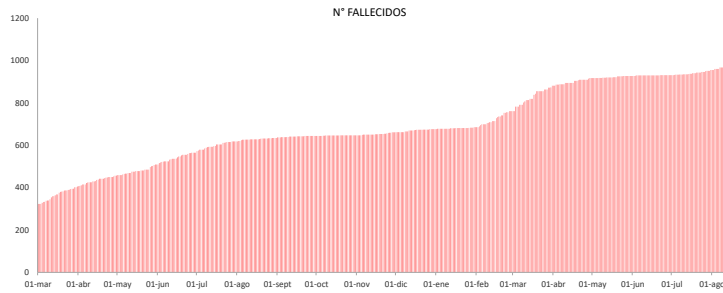
Nº de Fallecidos por Covid

976

976

Fuente: Gob.cl

Fuente: SSN



Al 16/08/2022

Lugar defunción	Sexo	Edad
Domicilio Bulnes	Masc.	88
H.S.C	Masc.	74

Desglose 976 Fallecidos

FALLECIDOS *	976
HOMBRES	532
MUJERES	444
<b>LUGAR DEFUNCIÓN</b>	<b>976</b>
HCHM CHILLAN	441
HSC	135
HCSF BULNES	46
HCSF QUIRIHUE	28
HCSF YUNGAY	26
HCSF EL CARMEN	15
HCSF COELEMU	28
CLINICA CHILLÁN	14
MUTUAL DE SEGURIDAD	1
SERVICIO MEDICO LEGAL	8
CASA DE REPOSO	7
EN DOMICILIO	169
OTRAS REGIONES	56
CESFAM PINTO	1
CESFAM SAN NICOLÁS	1

RANGO EDAD	976
10-19 AÑOS	3
20-29 AÑOS	4
30-39 AÑOS	11
40-49 AÑOS	22
50-59 AÑOS	80
60-69 AÑOS	148
70-79 AÑOS	227
80-89 AÑOS	331
90-99 AÑOS	143
100-110 AÑOS	7

\*1 Positividad al 17-08-2022

16,0%

Fuente: Gob.cl

\*1 PCR procesados

1.061

Fuente: Gob.cl

\*1 PCR positivos

170

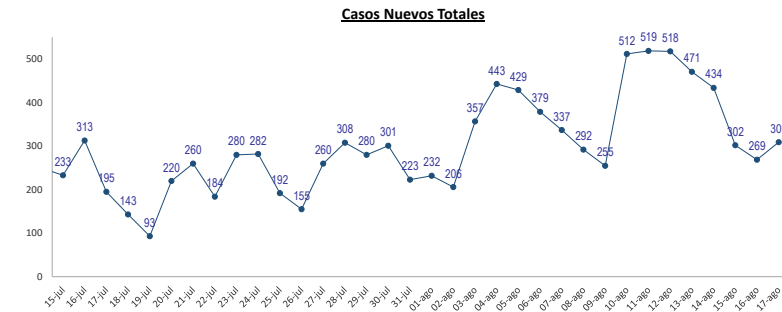
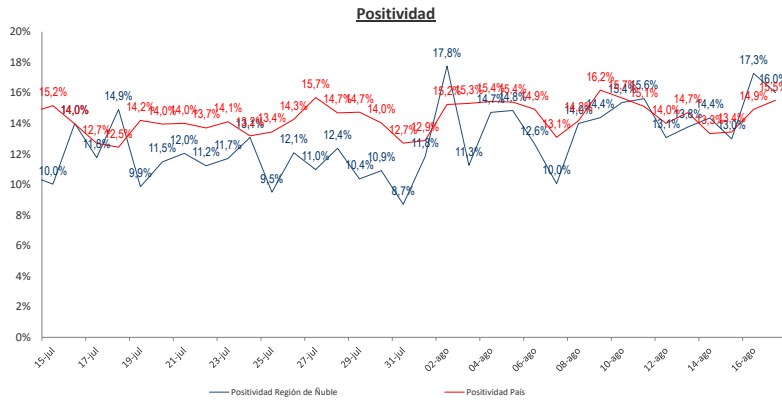
Fuente: Gob.cl

PCR pendientes

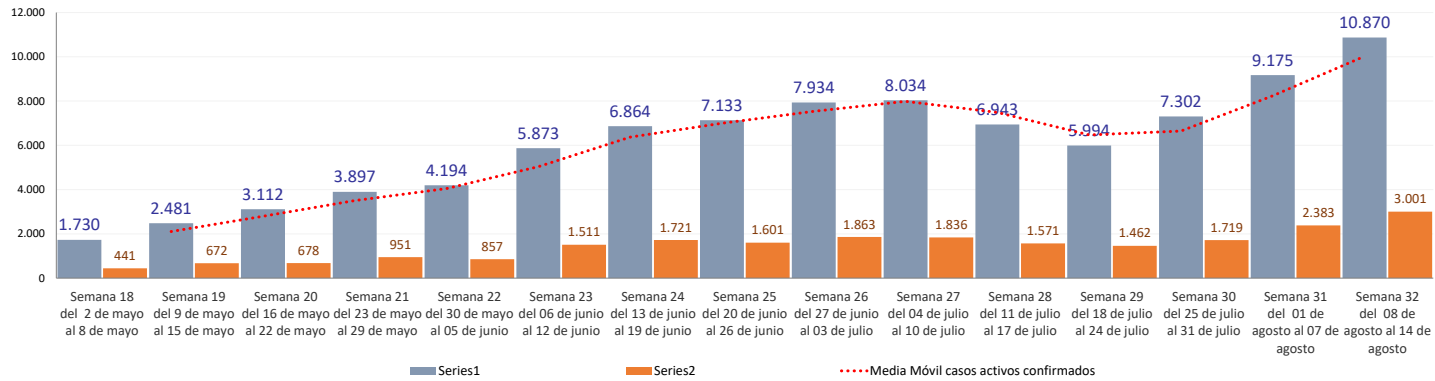
1.229

Fuente: Laboratorio HCHM

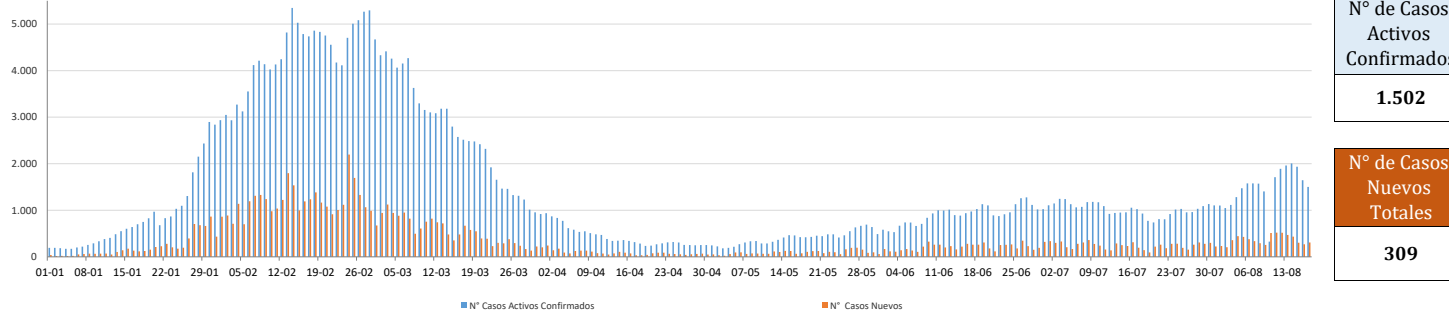
(\* ) Los datos de la fuente Gob.cl pueden ser no concluyentes, por fallas en sistema de migración de la información.



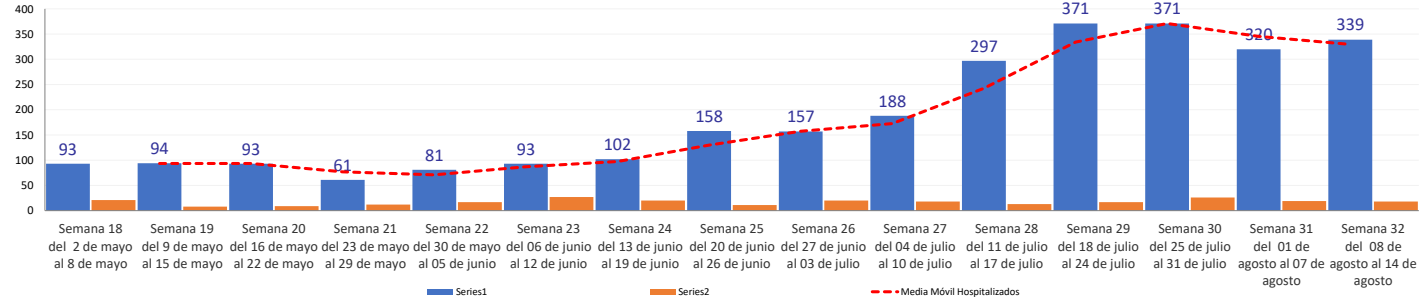
### Casos Activos Confirmados y Casos Nuevos - SEMANALES



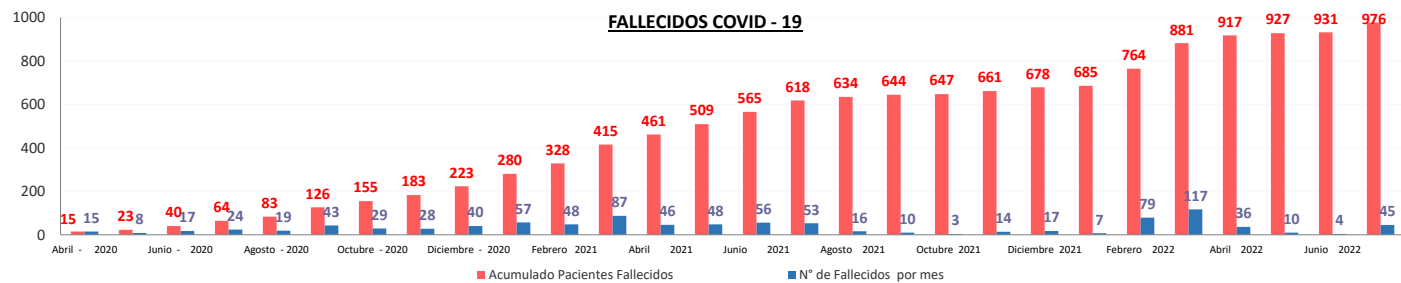
### Casos Activos Confirmados / Casos Nuevos DIARIOS



### Pacientes Hospitalizados COVID y en UCI COVID - SEMANALES



FALLECIDOS COVID - 19		
Mes / Año	Acumulado Pacientes Fallecidos	N° de Fallecidos por mes
Abril - 2020	15	15
Mayo - 2020	23	8
Junio - 2020	40	17
Julio - 2020	64	24
Agosto - 2020	83	19
Septiembre - 2020	126	43
Octubre - 2020	155	29
Noviembre - 2020	183	28
Diciembre - 2020	223	40
Enero 2021	280	57
Febrero 2021	328	48
Marzo 2021	415	87
Abril 2021	461	46
Mayo 2021	509	48
Junio 2021	565	56
Julio 2021	618	53
Agosto 2021	634	16
Septiembre 2021	644	10
Octubre 2021	647	3
Noviembre 2021	661	14
Diciembre 2021	678	17
Enero 2022	685	7
Febrero 2022	764	79
Marzo 2022	881	117
Abril 2022	917	36
Mayo 2022	927	10
Junio 2022	931	4
Julio 2022	976	45





## Informe Positividad: entregado con fecha **18 de agosto 2022**

Fuente: [www.gob.cl/coronavirus/cifrasoficiales](http://www.gob.cl/coronavirus/cifrasoficiales) contiene en su acumulado solo lo que ha sido informado en la página oficial del Gobierno.

Fecha Informe Página Gob.cl	Total Muestras Procesadas	Casos Positivos	Positividad Región de Ñuble	Positividad País
01-ago	1.108	131	11,8%	12,9%
02-ago	445	79	17,8%	15,2%
03-ago	746	84	11,3%	15,3%
04-ago	1.630	240	14,7%	15,4%
05-ago	1.630	242	14,8%	15,4%
06-ago	1.447	183	12,6%	14,9%
07-ago	1.483	149	10,0%	13,1%
08-ago	1.236	173	14,0%	14,2%
09-ago	730	105	14,4%	16,2%
10-ago	1.203	185	15,4%	15,7%
11-ago	1.632	255	15,6%	15,1%
12-ago	1.882	246	13,1%	14,0%
13-ago	1.918	264	13,8%	14,7%
14-ago	1.818	261	14,4%	13,3%
15-ago	1.378	179	13,0%	13,4%
16-ago	822	142	17,3%	14,9%
17-ago	1.061	170	16,0%	15,5%
Agosto 2022	<b>22.169</b>	<b>3.088</b>	13,9%	14,7%
Acumulados en Gob.cl + Lab. HCHM	<b>887.229</b>	<b>82.871</b>	9,3%	9,2%

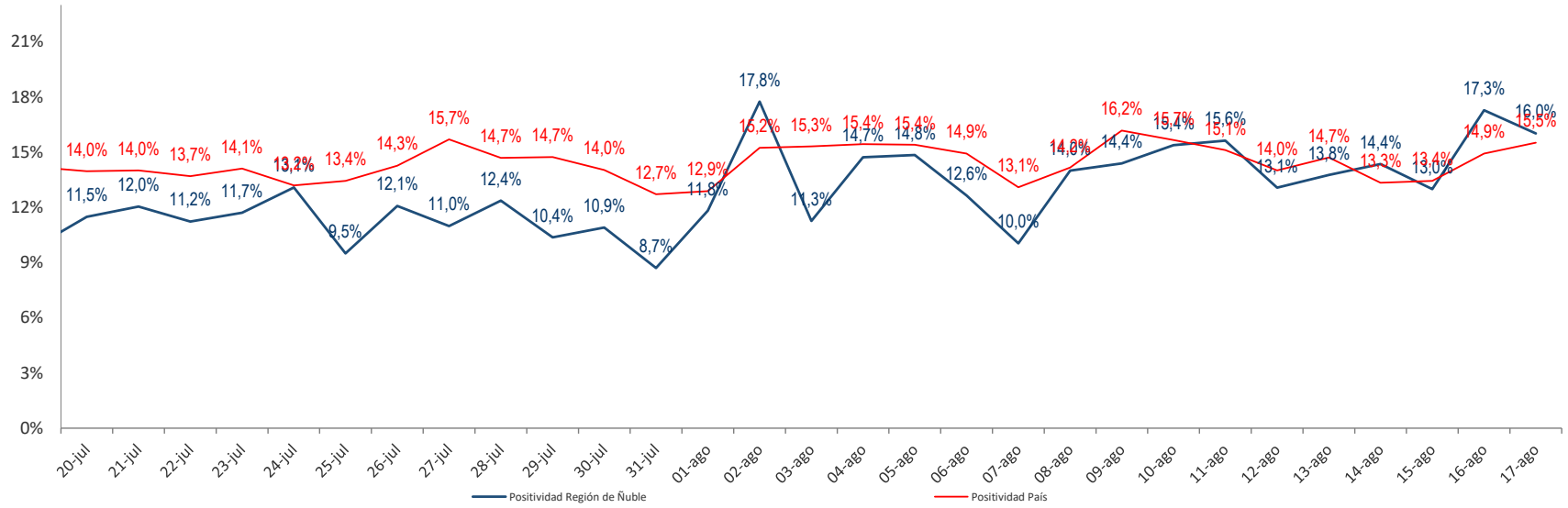
(promedio histórico Regional)

(promedio histórico país)

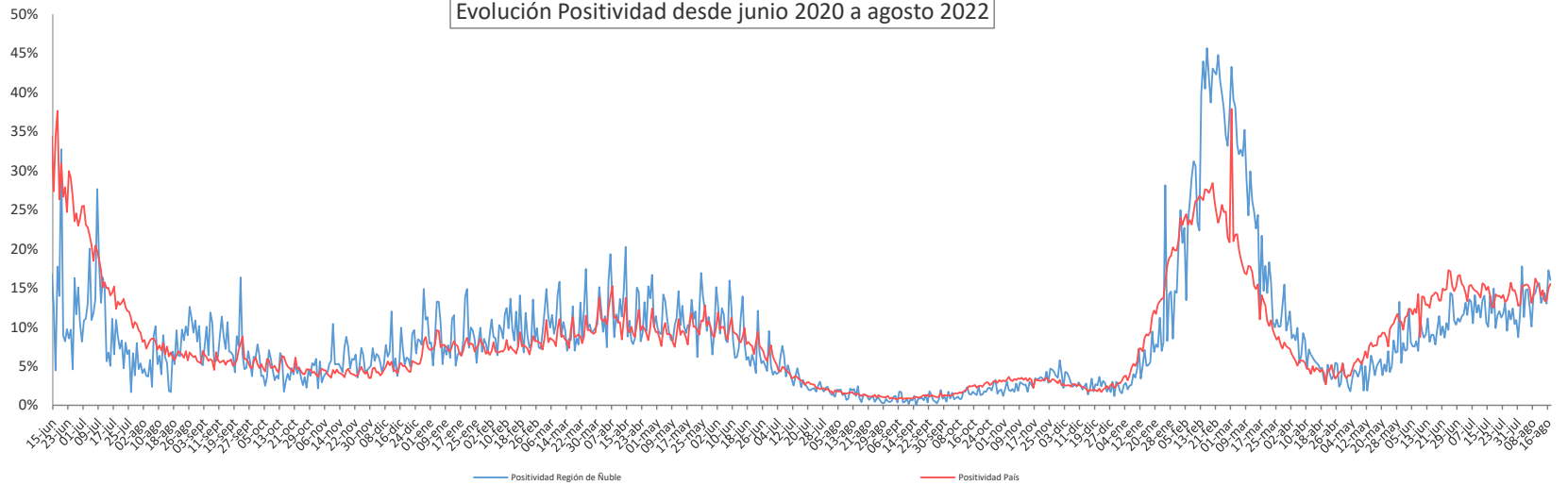
Fuente: **Correo Laboratorio HCHM** (Consolidada con fecha 15-08-2022 - hora de corte 23:59 horas.)

TOTAL	Recepcionadas	Procesadas	Positivas	Negativas	Indeterminadas	Pendientes	Positividad aprox.
	1.617	1.541	231	1.292	18	1.229	15,0%

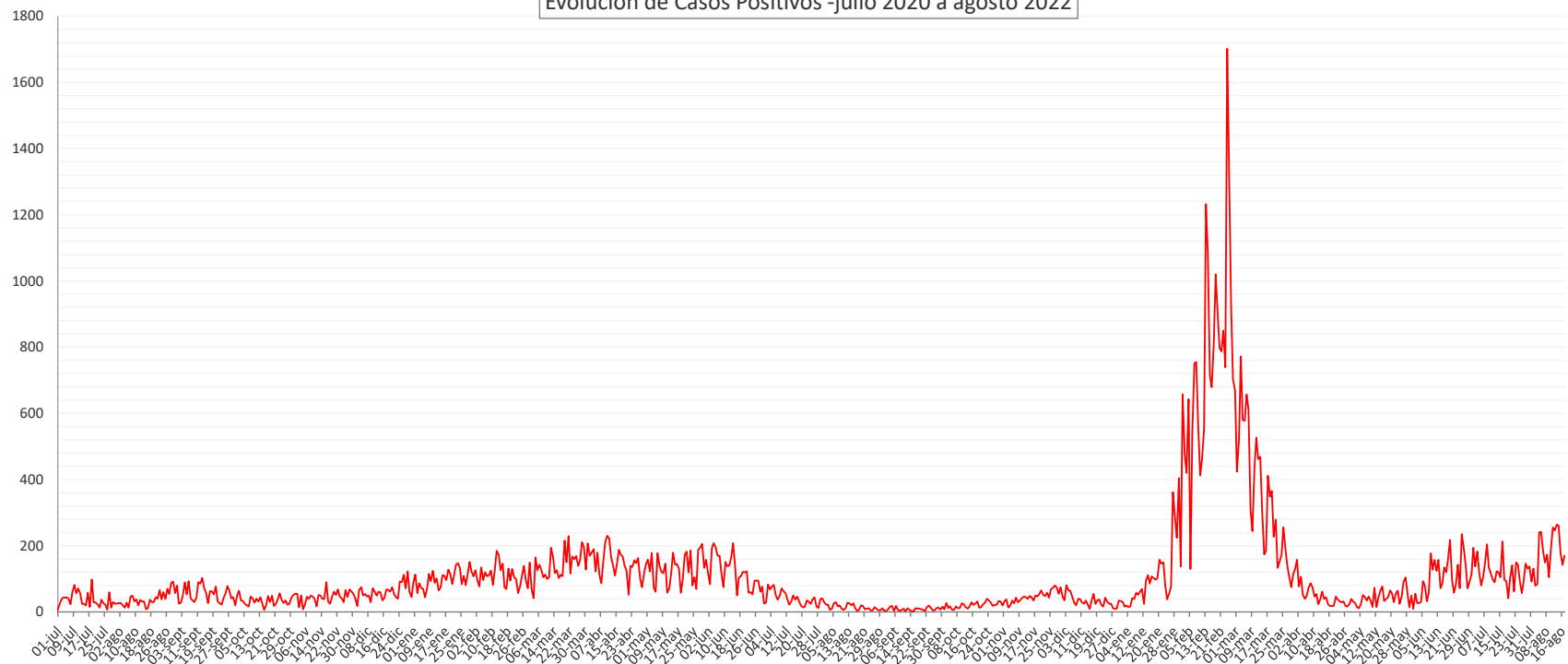
### Positividad



### Evolución Positividad desde junio 2020 a agosto 2022



Evolución de Casos Positivos -julio 2020 a agosto 2022



Fuente: <https://www.gob.cl/coronavirus/cifrasoficiales/#datos>

## INFORMACIÓN ASISTENCIAL

## 1. Resumen Hospitalización Pacientes Covid 19 positivos:

Hospitalizados	Conectados a Ventilación Mecánica
44	1

FUENTE: Subdirección de Gestión del Cuidado DSSÑ

## 1.1 Información de dotación de camas públicas y privadas.

COMPLEJIDAD CAMA	Disponibilidad Resumida			
	Total	Ocupadas	Disponibles	% Disponibilidad
TOTAL BASICAS COVID (+)	55	39	14	25%
TOTAL BASICAS NO COVID	573	436	125	22%
TOTAL GENERAL BASICAS	628	475	139	22%
TOTAL MEDIAS COVID (+)	40	29	8	20%
TOTAL MEDIAS NO COVID	111	108	3	3%
TOTAL GENERAL MEDIAS	151	137	11	7%
TOTAL CRITICAS PEDIATRICAS	14	6	7	50%
TOTAL CRITICAS NEONATALES	19	10	9	47%
TOTAL CRITICAS COVID (+)	7	6	1	14%
TOTAL CRITICAS NO COVID	72	61	11	15%
TOTAL GENERAL CRITICAS	112	83	28	25%
TOTAL RED SSÑ	891	695	178	20%

FUENTE: Subdirección de Gestión del Cuidado DSSÑ / Corte

## 1.2 Resumen UCI y UTI Hospital Clínico Herminda Martin y Hospital de San Carlos.

Descripción		Total	Ocupadas	Disponibles	%Disponibilidad
UCI HCHM	COVID (+)	2	1	1	50%
	No COVID	22	16	6	27%
	TOTAL HCHM	24	17	7	29%
UCI HSC	COVID (+)	1	1	0	0%
	No COVID	5	4	1	20%
	TOTAL HSC	6	5	1	17%
TOTAL UCI GENERAL		30	22	8	27%
UTI HCHM	COVID (+)	0	0	0	0%
	No COVID	22	20	2	9%
	TOTAL HCHM	22	20	2	9%
UTI HSC	COVID (+)	4	4	0	0%
	No COVID	8	6	2	25%
	TOTAL HSC	12	10	2	17%
TOTAL UTI GENERAL		34	30	4	12%

FUENTE: Subdirección de Gestión del Cuidado DSSÑ

### 1.3 Pacientes Hospitalizados COVID-19 Positivos

Lugar de Hospitalización	Servicio Clínico	Ventilación mecánica		Total general
		NO	SI	
HCHM	CROG	1		1
	MEDICINA	8		8
	UCI	1		1
	MODULO D	6		6
	UTI PEDIATRICO	1		1
<b>Total HCHM</b>		<b>17</b>		<b>17</b>
HCSF BULNES	MEDICO QUIRURGICO	3		3
<b>Total HCSF BULNES</b>		<b>3</b>		<b>3</b>
HCSF QUIRIHUE	MATERNIDAD	1		1
<b>Total HCSF QUIRIHUE</b>		<b>1</b>		<b>1</b>
HCSF YUNGAY	MEDICO QUIRURGICO	1		1
<b>Total HCSF YUNGAY</b>		<b>1</b>		<b>1</b>
HSC	BASICA	5		5
	UCI		1	1
	UTI	1		1
	MEDIA	15		15
<b>Total HSC</b>		<b>21</b>	<b>1</b>	<b>22</b>
<b>Total general</b>		<b>43</b>	<b>1</b>	<b>44</b>

FUENTE: Subdirección de Gestión del Cuidado DSSÑ

## 2. Fallecidos en la Región de Ñuble.

ESTADO	TOTAL
FALLECIDOS COVID-19	976

\*Fallecidos informados por el Dpto. de Planificación Sanitaria

## 3. Información de Exámenes PCR (Reacción en cadena de polimerasa), realizados en el Laboratorio regional (Hospital de Chillán)

Muestras procesadas por el Laboratorio del HCHM:

Recepcionadas	Procesadas	Positivas	Negativas	Indeterminadas	Pendientes
1.617	1.541	231	1.292	18	1.229

(Consolidada con fecha 15-08-2022 - hora de corte 23:59 horas.)

Información histórica total desde que se certificó el laboratorio del HCHM:

Muestras procesados acumulados	Muestras positivas acumulados
752.542	77.395

(Consolidada con fecha 15-08-2022 - hora de corte 23:59 horas.)